

	DOBLO	KIT DE PROTECTION ET OPTIONS Plancher - Côtés - Passages de Roues Portes Arrière - Séparation
--	--------------	--

ATTENTION : UTILISER LES BONNES VIS POUR CHAQUE OPERATION

PLANCHER



15 mn

1 - Fixer le plancher avec les vis **4,8x25**



EASY

HARD

COTÉS ET PASSAGES DE ROUES



45 mn

2 - Fixer les tasseaux 22mm sur les renforts horizontaux arrière avec les vis **4,8 x 38** comme ci-dessous



EASY

HARD

3 - Pour la fixation de la porte laterale de reporter à la notice ci-jointe.

4 - Fixer les côtés avec les vis **4,8x25** pour le haut et le bas et les vis **4,5x30** pour le milieu horizontal après avoir fixé les passages de roues sur les cotés avec les vis **4,5x30**

PORTE LATÉRALE



10 mn



EASY

HARD



4,2 X 25




4,8 x 25

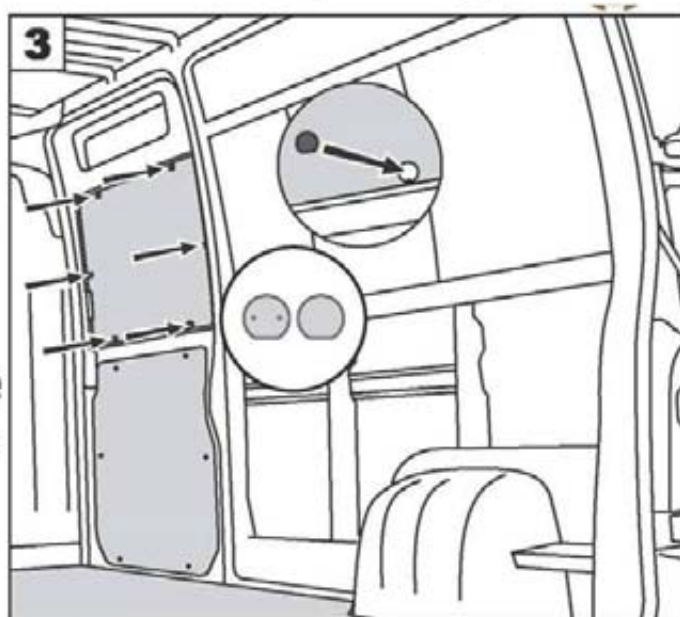


1 - Mettre **les mousses de calage** sur la porte



2 - Présenter la pièce de bois en appui sur les pousset puis visser avec les vis **4,2 x 25** 

2 - Mettre **les capuchons en plastique** et fixer les parties basse et haute avec les vis **4,8 x 25**

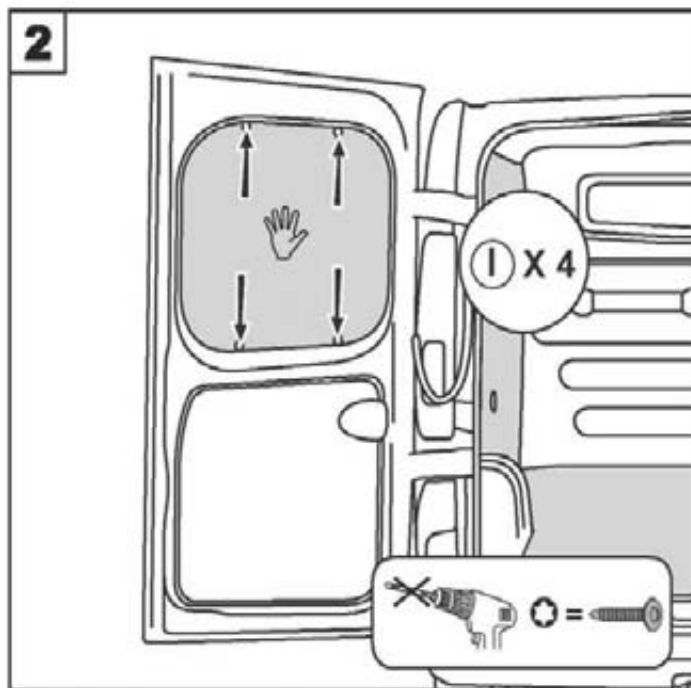


PORTES ARRIÈRE

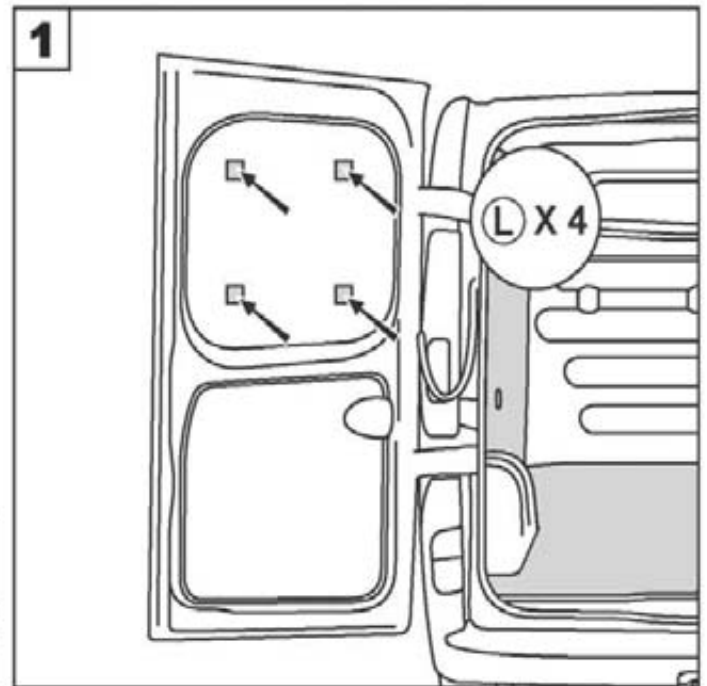
5 mn



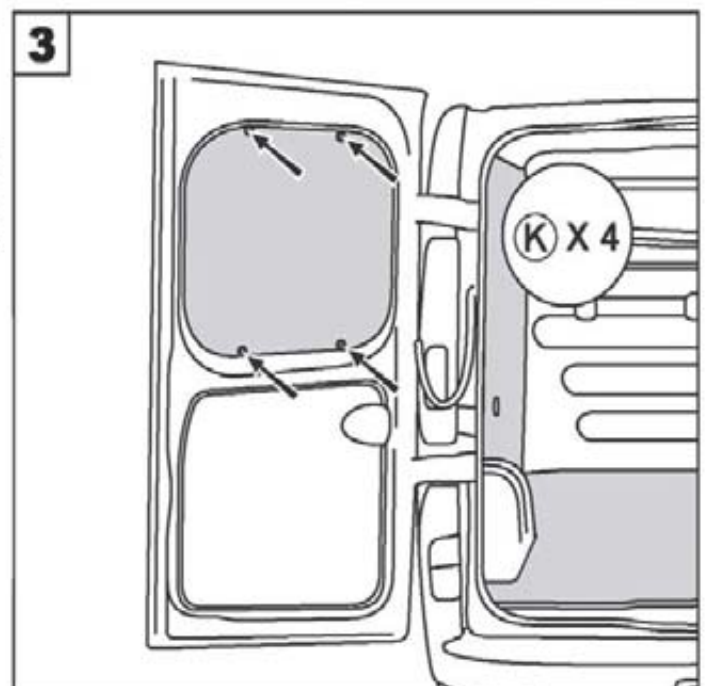
1 - Mettre les mousses de calage sur les portes



2 - Mettre les capuchons en plastique



2 - Présenter la pièce de bois en appui sur les mousses puis visser avec les 4,2x25





5- Fixer la séparation avec les vis **4,2x25**

Doblo avec porte latérale positionner la séparation complète en rentrant d'abord la partie gauche puis la fixer.

Doblo sans porte latérale positionner la partie basse en rentrant d'abord la partie gauche puis positionner la partie haute sur la partie basse et fixer l'ensemble.(utiliser les vis **4x16** pour la jointure des 2 parties)